

## 2016 湖畔音樂季執行工作小組第一次會議紀錄

壹、開會時間：105年2月4日(星期四)下午14時

貳、開會地點：行政大樓B1第一會議室

參、主席致詞：略

肆、承辦單位工作報告：略

伍、出席人員：如簽到單

記錄：簡幼娟

陸、議案討論：

案由一：本次活動各執行工作小組各項執行配合業務(詳如附件一)，敬請於會後提供工作人員名單，以利活動順利進行，請討論。

說明：

- 一、請各執行單位說明是否有須主辦單位額外配合事項，或不週之情事，以利後續執行本活動。
- 二、請資源合作組提供3月5-13日活動期間貴單位主辦之活動相關資訊供主辦單位編輯活動手冊用。

決議：修正部分內容(如附件一劃線部分)後照案通過。

案由二：活動各項地點及場佈之規劃(詳附件二、三場地視意圖)，請討論。

說明：

- 一、3月5日開幕式及音樂會主舞台設置於行政後草坪，3月12-13日湖畔音樂季舞台於行政後草坪。
- 二、圖書館前辦理市集、展覽及表演副舞台，整體活動預計時間為3月7日至11日。
- 三、檢附本活動表演演出預計一覽表(附件四)，感謝學生會全體人員全力規劃本活動。
- 四、行政大樓後草坪預計3月2日架設主舞台，3月3-4日架設帳篷、燈光、音響、桌椅等。預計3月4日下午4點至6點試音。活動自3月5日10時正式開幕。
- 五、圖書館前活動自3月6日起搭設帳篷等，活動自3月7-11日白天為市集及展覽，晚間有表演活動。

決議：照案通過

柒、臨時動議：無。



捌、散會：下午3點。

附件一

2016 湖畔音樂季暨學系博覽會活動執行小組工作職掌表

組別	單位	職掌
行政活動組	學務處課指組 學生會	籌備活動計劃擬定、行政作業及各項協調事宜。 系所攤位配置規劃、社團參與設攤事宜。 節目表演規劃、學生參與音樂季表演事宜。 社區民眾參與活動宣傳事宜。
新聞公關組、貴賓組	秘書室 學生會新聞部	新聞發言、媒體聯繫、貴賓邀請(校內貴賓由課指組邀請)及招待。 活動文宣相關記者會配合事項。
招生宣傳組	教務處	招生文宣統整編排、彙整各系所之需求或系所自辦之活動(由課指組協助並編入活動手冊中)。 發文全國各高中職進行活動宣傳。
系所導覽組	各院系所	積極籌備當日招生之活動，包括攤位佈置、介紹說明、接待服務、系所文宣與系館活動設計等。
場地事務組	總務處事務組	上網招商、合約簽訂、驗收、場地使用管理。
水電通訊組	總務處營繕組	水、電及通訊設施提供、規劃協調。
交通安全組	總務處駐衛警察隊	1. 活動場地搭設前後之管制維護。 2. 活動期間門禁管制、交通指揮及出入動線、停車規劃。 3. 中興湖週遭管制措施。 4. 各項活動事故處理、巡查。
資訊網路組、攝影組	計資中心 課指組 學生會資訊部	1. 協助 E-Mail 全校教職員發佈文宣、本校 WWW 首頁建置文宣及現場拍照等事宜。 2. 活動照片及攝影記錄存檔。(廠商提供之影音資料活動後由課指組送計資中心存檔)
資源合作組	產學營運總中心 校友中心 通識中心 藝術中心 圖書館 僑輔室	1. 聯繫校內外贊助活動及資源提供。 2. 安排活動期間相關展覽或講座。
服務組	課指組 學生會 各社團	1. 活動服務台及會場各項機動服務、支援事項。 2. 社團表演。

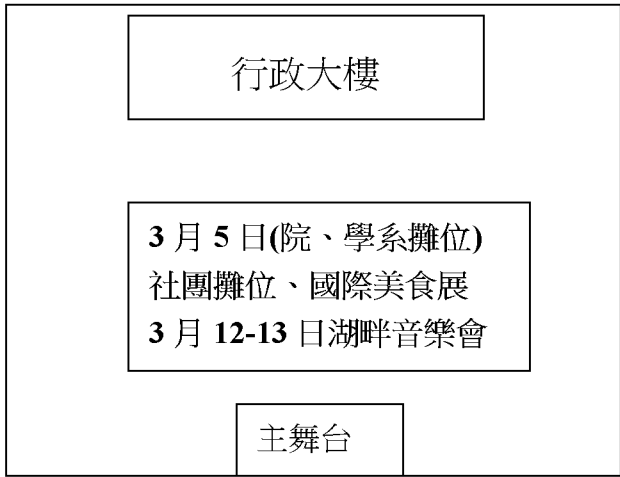
附件二

場地視意圖

弘道路

莊敬路

中興路



化材館

生科大樓

中間分隔島

中間分隔島

摩斯

子母車及  
流動廁所

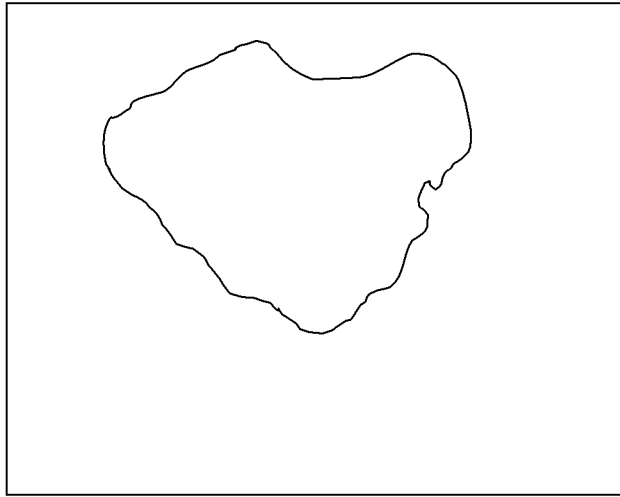
子母車及  
流動廁所

島隔分間中

島隔分間中

島隔分間中

大學路



中間分隔島

農環大樓

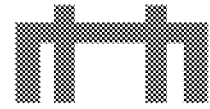
社管大樓

中間分隔島

3月7日至11日(市集、展覽、副舞台活動場地)



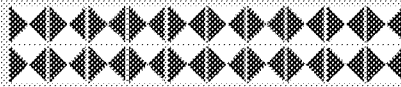
圖書館



莊敬路

校門

行政大樓



獸文管法

理

工工農農

觀眾席

漢堡店

弘道路

中興路

化材館

生科館



主舞台

大學路

2016 興大湖畔音樂季執行工作小組第一次會議簽到單

單位	簽名
學務處	[Handwritten Signature]
秘書室	[Handwritten Signature]
國際事務處	[Handwritten Signature]
圖書館	蘇小鳳, 李麗美
教務處招生組	呂政修
計資中心	梁永錫
產學營運總中心	[Handwritten Signature]
校友中心	林若依
通識中心	[Handwritten Signature]
藝術中心	[Handwritten Signature]
事務組	
營繕組	黃桐根
駐衛警察隊	
僑輔室	
學生會	[Handwritten Signature]
學務處課指組	[Handwritten Signatures]