

# 勞動部勞動力發展署中彰投分署 中彰投地區就業市場分析報告 (115 年 1 月份)

## 一、前言

勞動部勞動力發展署中彰投分署(以下簡稱本分署)為促進國民就業,以增進社會及經濟發展,依據《就業服務法》第 16 條之規定,定期公布轄區人力供需相關資訊,提供各界運用。

本分署服務範圍包括臺中市、彰化縣及南投縣,轄下設置彰化、員林、南投等 3 個就業中心,亦於彰化縣鹿港鎮設置勞動學苑,另由勞動部所委辦之臺中、豐原、沙鹿就業服務站,共同構成中彰投地區就業服務網絡,詳細資訊請參考本分署網站 <https://tcnr.wda.gov.tw> 首頁之「分署簡介-轄區概況」及「服務據點」說明。

本分署編製報表之資料來源,係來自「勞動部勞動力發展署就業服務資訊整合系統」,即公立就業服務機構受理求職、求才之業務數據,雖未能完全涵蓋勞動市場活動全貌,但仍可藉此初步掌握轄區人力供需變化之脈動,提供各界參考運用。

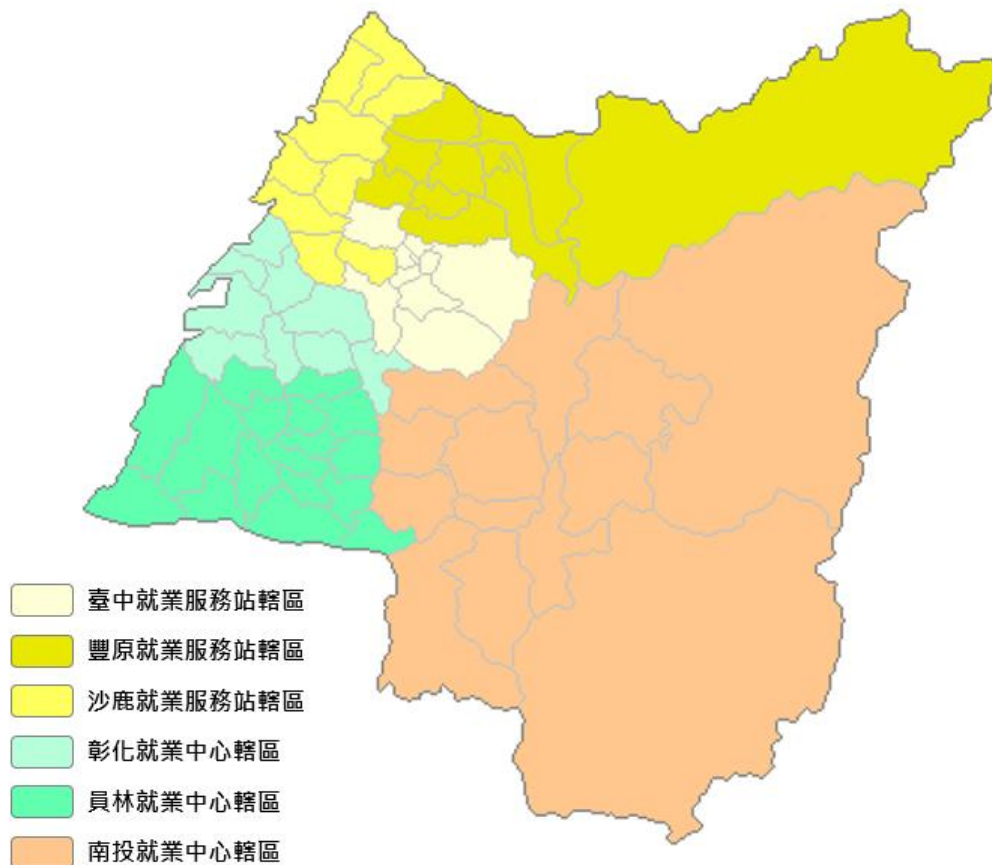


圖 1 本分署轄區示意圖

## 二、 整體求職求才概況

### (一)本月求職求才概況

115 年 1 月份新登記求職人次為 10,682 人，較上月增加 669 人或 6.68%，較上年同期增加 984 人或 10.15%；新登記求才人次為 15,040 人，較上月增加 4,677 人或 45.13%，較上年同期增加 794 人或 5.57%；求供倍數則為 1.41，代表平均每位求職者有 1.41 個就業機會，較上月增加 0.37 個，較上年同期則減少 0.06 個（如圖 2）。

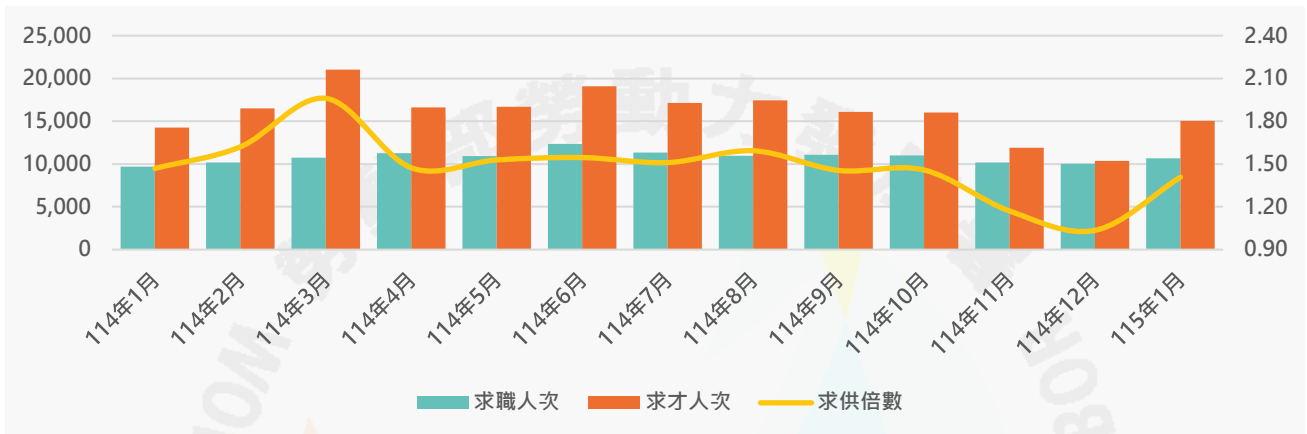


圖 2 中彰投地區逐月求職求才人次與求供倍數

### (二)本月求才平均薪資概況<sup>1</sup>

115 年 1 月份求才端平均願付最高薪資為 54,631 元，平均願付最低薪資為 33,198 元（如圖 3）。

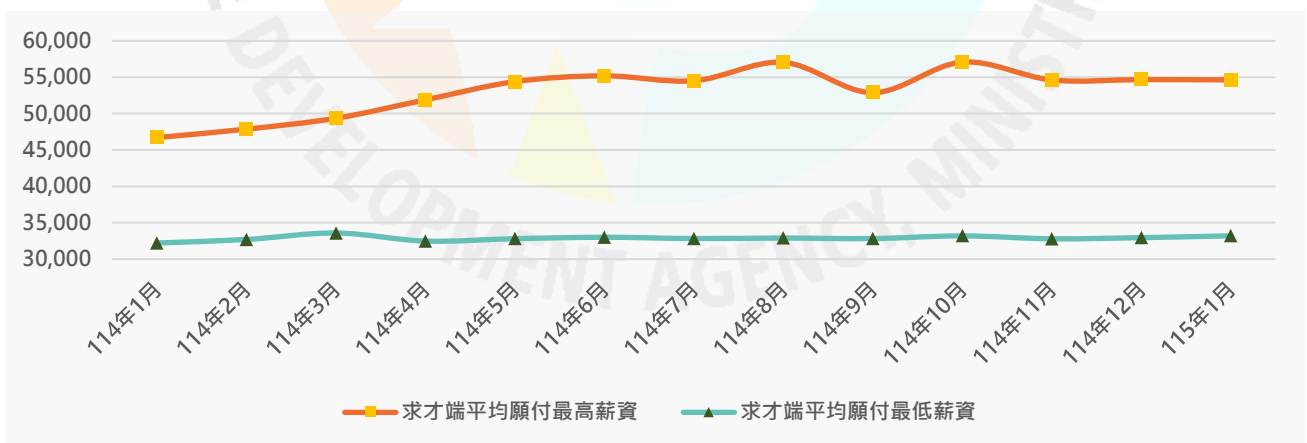


圖 3 中彰投地區逐月求才平均薪資

<sup>1</sup> 讀者需特別注意，本報告相關數據來源僅公立就業服務系統，不能完全代表中彰投地區職缺平均薪資水準，且數據僅為平均經常性「月薪」，不含日薪、時薪、面議條件等。且以月份呈現之薪資數字，波動較大，僅供參考。

### 三、臺中市本月求職求才概況<sup>2</sup>

職業別	新登記 求職人數	新登記 求才人數	求供 倍數	最高 平均薪資	最低 平均薪資
11 民意代表、高階主管及總執行長	23	13	0.57	/0	/0
12 行政及商業經理人員	65	21	0.32	47,200	33,800
13 生產及專業服務經理人員	40	18	0.45	37,909	36,000
14 餐旅、零售及其他場所服務經理人員	14	14	1.00	78,357	43,114
<b>1 民意代表、主管及經理人員</b>	<b>142</b>	<b>66</b>	<b>0.46</b>	<b>58,333</b>	<b>38,953</b>
21 科學及工程專業人員	560	418	0.75	63,798	36,142
22 醫療保健專業人員	114	61	0.54	80,081	53,786
23 教學專業人員	61	20	0.33	86,839	32,563
24 商業及行政專業人員	199	62	0.31	48,830	32,804
25 資訊及通訊專業人員	178	34	0.19	77,454	36,727
26 法律、社會及文化專業人員	37	2	0.05	99,999	34,500
<b>2 專業人員</b>	<b>1,149</b>	<b>597</b>	<b>0.52</b>	<b>65,121</b>	<b>37,714</b>
31 科學工程助理專業人員	416	761	1.83	59,287	32,490
32 醫療保健助理專業人員	40	3	0.08	42,000	39,000
33 商業及行政助理專業人員	329	278	0.84	67,489	34,046
34 法律、社會、文化及有關助理專業人員	98	4	0.04	50,500	32,000
35 資訊及通訊傳播技術員	69	6	0.09	36,333	32,500
<b>3 技術員及助理專業人員</b>	<b>952</b>	<b>1,052</b>	<b>1.11</b>	<b>61,063</b>	<b>32,889</b>
41 一般及文書事務人員	1,012	188	0.19	44,884	31,405
42 顧客服務事務人員	112	180	1.61	55,797	32,791
43 會計、生產、運輸及有關事務人員	156	112	0.72	49,253	32,025
49 其他事務支援人員	18	6	0.33	35,000	31,000
<b>4 事務支援人員</b>	<b>1,298</b>	<b>486</b>	<b>0.37</b>	<b>50,050</b>	<b>32,086</b>
51 個人服務工作人員	383	870	2.27	46,822	34,718
52 銷售及展示工作人員	314	589	1.88	51,696	31,796
53 個人照顧工作人員	258	2,190	8.49	36,592	32,241
54 保安服務工作人員	83	209	2.52	60,430	40,287
<b>5 服務及銷售工作人員</b>	<b>1,038</b>	<b>3,858</b>	<b>3.72</b>	<b>47,516</b>	<b>34,038</b>
60 農、林、漁、牧生產人員	40	17	0.43	30,714	30,286
<b>6 農、林、漁、牧生產人員</b>	<b>40</b>	<b>17</b>	<b>0.43</b>	<b>30,714</b>	<b>30,286</b>
71 營建及有關工作人員	35	65	1.86	73,822	34,689
72 金屬、機具製造及有關工作人員	78	245	3.14	61,870	32,692
73 手工藝及印刷工作人員	8	10	1.25	51,350	30,750
74 電力及電子設備裝修人員	91	91	1.00	60,105	33,743
79 其他技藝有關工作人員	98	266	2.71	65,215	31,943
<b>7 技藝有關工作人員</b>	<b>310</b>	<b>677</b>	<b>2.18</b>	<b>63,858</b>	<b>32,635</b>
81 生產機械設備操作人員	428	470	1.10	53,549	31,603
82 組裝人員	159	277	1.74	66,385	31,513
83 駕駛及移運設備操作人員	116	156	1.34	73,771	36,676
<b>8 機械設備操作及組裝人員</b>	<b>703</b>	<b>903</b>	<b>1.28</b>	<b>60,613</b>	<b>32,282</b>
91 清潔工及幫工	153	175	1.14	55,102	30,772
93 採礦、營建、製造及運輸勞力工	276	15	0.05	35,000	30,000
95 廢棄物服務工及環境清掃工	64	106	1.66	48,812	30,470
99 其他基層技術工及勞力工	324	442	1.36	42,301	32,597
<b>9 基層技術工及勞力工</b>	<b>817</b>	<b>738</b>	<b>0.90</b>	<b>49,026</b>	<b>31,207</b>
合計	6,449	8,394	1.30	55,491	33,308

<sup>2</sup> 表格數據含臺中、豐原、沙鹿就業服務站（均委辦臺中市政府）、臺中市政府就業服務處。

#### 四、彰化縣本月求職求才概況<sup>3</sup>

職業別	新登記 求職人數	新登記 求才人數	求供 倍數	最高 平均薪資	最低 平均薪資
11 民意代表、高階主管及總執行長	4	21	5.25	/0	/0
12 行政及商業經理人員	13	5	0.38	45,800	45,800
13 生產及專業服務經理人員	17	30	1.76	50,374	36,626
14 餐旅、零售及其他場所服務經理人員	3	0	0.00	/0	/0
<b>1 民意代表、主管及經理人員</b>	<b>37</b>	<b>56</b>	<b>1.51</b>	<b>50,211</b>	<b>36,954</b>
21 科學及工程專業人員	165	637	3.86	53,141	37,461
22 醫療保健專業人員	40	68	1.70	44,472	37,497
23 教學專業人員	27	56	2.07	42,794	33,940
24 商業及行政專業人員	48	35	0.73	51,307	34,949
25 資訊及通訊專業人員	22	37	1.68	48,155	34,362
26 法律、社會及文化專業人員	11	6	0.55	37,500	34,500
<b>2 專業人員</b>	<b>313</b>	<b>839</b>	<b>2.68</b>	<b>51,121</b>	<b>36,932</b>
31 科學工程助理專業人員	150	1,087	7.25	48,040	33,581
32 醫療保健助理專業人員	11	18	1.64	71,266	32,100
33 商業及行政助理專業人員	92	216	2.35	53,124	32,420
34 法律、社會、文化及有關助理專業人員	33	17	0.52	49,950	34,733
35 資訊及通訊傳播技術員	17	2	0.12	47,500	34,500
<b>3 技術員及助理專業人員</b>	<b>303</b>	<b>1,340</b>	<b>4.42</b>	<b>49,156</b>	<b>33,395</b>
41 一般及文書事務人員	362	130	0.36	51,208	30,714
42 顧客服務事務人員	36	15	0.42	51,600	30,633
43 會計、生產、運輸及有關事務人員	69	206	2.99	57,721	31,678
49 其他事務支援人員	11	7	0.64	32,333	30,333
<b>4 事務支援人員</b>	<b>478</b>	<b>358</b>	<b>0.75</b>	<b>54,714</b>	<b>31,268</b>
51 個人服務工作人員	147	63	0.43	59,085	33,570
52 銷售及展示工作人員	112	202	1.80	59,326	31,395
53 個人照顧工作人員	139	461	3.32	45,550	32,136
54 保安服務工作人員	44	58	1.32	54,386	32,010
<b>5 服務及銷售工作人員</b>	<b>442</b>	<b>784</b>	<b>1.77</b>	<b>54,658</b>	<b>31,974</b>
60 農、林、漁、牧生產人員	21	17	0.81	51,375	31,063
<b>6 農、林、漁、牧生產人員</b>	<b>21</b>	<b>17</b>	<b>0.81</b>	<b>51,375</b>	<b>31,063</b>
71 營建及有關工作人員	11	2	0.18	40,000	32,000
72 金屬、機具製造及有關工作人員	46	190	4.13	53,516	33,618
73 手工藝及印刷工作人員	1	11	11.00	63,091	37,745
74 電力及電子設備裝修人員	39	211	5.41	62,984	34,765
79 其他技藝有關工作人員	75	165	2.20	50,486	31,105
<b>7 技藝有關工作人員</b>	<b>172</b>	<b>579</b>	<b>3.37</b>	<b>56,230</b>	<b>33,341</b>
81 生產機械設備操作人員	537	720	1.34	51,708	30,992
82 組裝人員	42	32	0.76	59,419	31,242
83 駕駛及移運設備操作人員	82	119	1.45	61,885	36,384
<b>8 機械設備操作及組裝人員</b>	<b>661</b>	<b>871</b>	<b>1.32</b>	<b>53,315</b>	<b>31,699</b>
91 清潔工及幫工	29	16	0.55	48,250	30,469
93 採礦、營建、製造及運輸勞力工	222	20	0.09	75,405	31,184
95 廢棄物服務工及環境清掃工	75	146	1.95	46,429	30,189
99 其他基層技術工及勞力工	104	125	1.20	40,518	30,463
<b>9 基層技術工及勞力工</b>	<b>430</b>	<b>307</b>	<b>0.71</b>	<b>48,737</b>	<b>30,358</b>
合計	2,857	5,151	1.80	52,029	33,254

<sup>3</sup> 表格數據含彰化就業中心、員林就業中心、彰化縣政府勞工處。

## 五、南投縣本月求職求才概況<sup>4</sup>

職業別	新登記 求職人數	新登記 求才人數	求供 倍數	最高 平均薪資	最低 平均薪資
11 民意代表、高階主管及總執行長	0	0	#DIV/0!	/0	/0
12 行政及商業經理人員	5	7	1.40	150,000	30,000
13 生產及專業服務經理人員	3	8	2.67	89,166	35,908
14 餐旅、零售及其他場所服務經理人員	3	0	0.00	/0	/0
<b>1 民意代表、主管及經理人員</b>	<b>11</b>	<b>15</b>	<b>1.36</b>	<b>104,374</b>	<b>34,431</b>
21 科學及工程專業人員	35	62	1.77	61,685	36,176
22 醫療保健專業人員	10	17	1.70	84,545	39,035
23 教學專業人員	6	32	5.33	61,634	33,744
24 商業及行政專業人員	10	12	1.20	64,142	31,071
25 資訊及通訊專業人員	7	9	1.29	67,750	38,375
26 法律、社會及文化專業人員	4	4	1.00	36,000	29,500
<b>2 專業人員</b>	<b>72</b>	<b>136</b>	<b>1.89</b>	<b>63,520</b>	<b>35,390</b>
31 科學工程助理專業人員	34	105	3.09	62,765	33,912
32 醫療保健助理專業人員	8	4	0.50	36,500	29,500
33 商業及行政助理專業人員	33	49	1.48	49,668	32,007
34 法律、社會、文化及有關助理專業人員	7	9	1.29	81,759	36,906
35 資訊及通訊傳播技術員	7	0	0.00	/0	/0
<b>3 技術員及助理專業人員</b>	<b>89</b>	<b>167</b>	<b>1.88</b>	<b>59,540</b>	<b>33,445</b>
41 一般及文書事務人員	167	43	0.26	59,551	30,885
42 顧客服務事務人員	45	71	1.58	54,400	31,184
43 會計、生產、運輸及有關事務人員	20	48	2.40	53,521	31,576
49 其他事務支援人員	7	7	1.00	42,171	30,286
<b>4 事務支援人員</b>	<b>239</b>	<b>169</b>	<b>0.71</b>	<b>55,023</b>	<b>31,178</b>
51 個人服務工作人員	146	126	0.86	64,945	33,663
52 銷售及展示工作人員	91	80	0.88	70,338	30,712
53 個人照顧工作人員	98	181	1.85	66,231	33,667
54 保安服務工作人員	29	4	0.14	70,250	39,975
<b>5 服務及銷售工作人員</b>	<b>364</b>	<b>391</b>	<b>1.07</b>	<b>66,701</b>	<b>33,008</b>
60 農、林、漁、牧生產人員	32	30	0.94	52,700	29,700
<b>6 農、林、漁、牧生產人員</b>	<b>32</b>	<b>30</b>	<b>0.94</b>	<b>52,700</b>	<b>29,700</b>
71 營建及有關工作人員	10	9	0.90	99,999	34,000
72 金屬、機具製造及有關工作人員	4	42	10.50	47,707	31,647
73 手工藝及印刷工作人員	1	3	3.00	82,333	38,333
74 電力及電子設備裝修人員	8	24	3.00	60,071	35,643
79 其他技藝有關工作人員	33	20	0.61	68,419	31,200
<b>7 技藝有關工作人員</b>	<b>56</b>	<b>98</b>	<b>1.75</b>	<b>59,875</b>	<b>32,680</b>
81 生產機械設備操作人員	119	185	1.55	56,136	30,779
82 組裝人員	15	20	1.33	35,000	29,750
83 駕駛及移運設備操作人員	62	47	0.76	61,724	35,553
<b>8 機械設備操作及組裝人員</b>	<b>196</b>	<b>252</b>	<b>1.29</b>	<b>55,252</b>	<b>31,455</b>
91 清潔工及幫工	43	38	0.88	76,555	31,194
93 採礦、營建、製造及運輸勞力工	86	7	0.08	99,999	30,375
95 廢棄物服務工及環境清掃工	74	28	0.38	77,571	30,452
99 其他基層技術工及勞力工	107	155	1.45	53,979	30,552
<b>9 基層技術工及勞力工</b>	<b>310</b>	<b>228</b>	<b>0.74</b>	<b>67,669</b>	<b>30,739</b>
合計	1,369	1,486	1.09	60,895	32,406

<sup>4</sup> 表格數據含南投就業中心、南投縣銀髮人才服務據點。