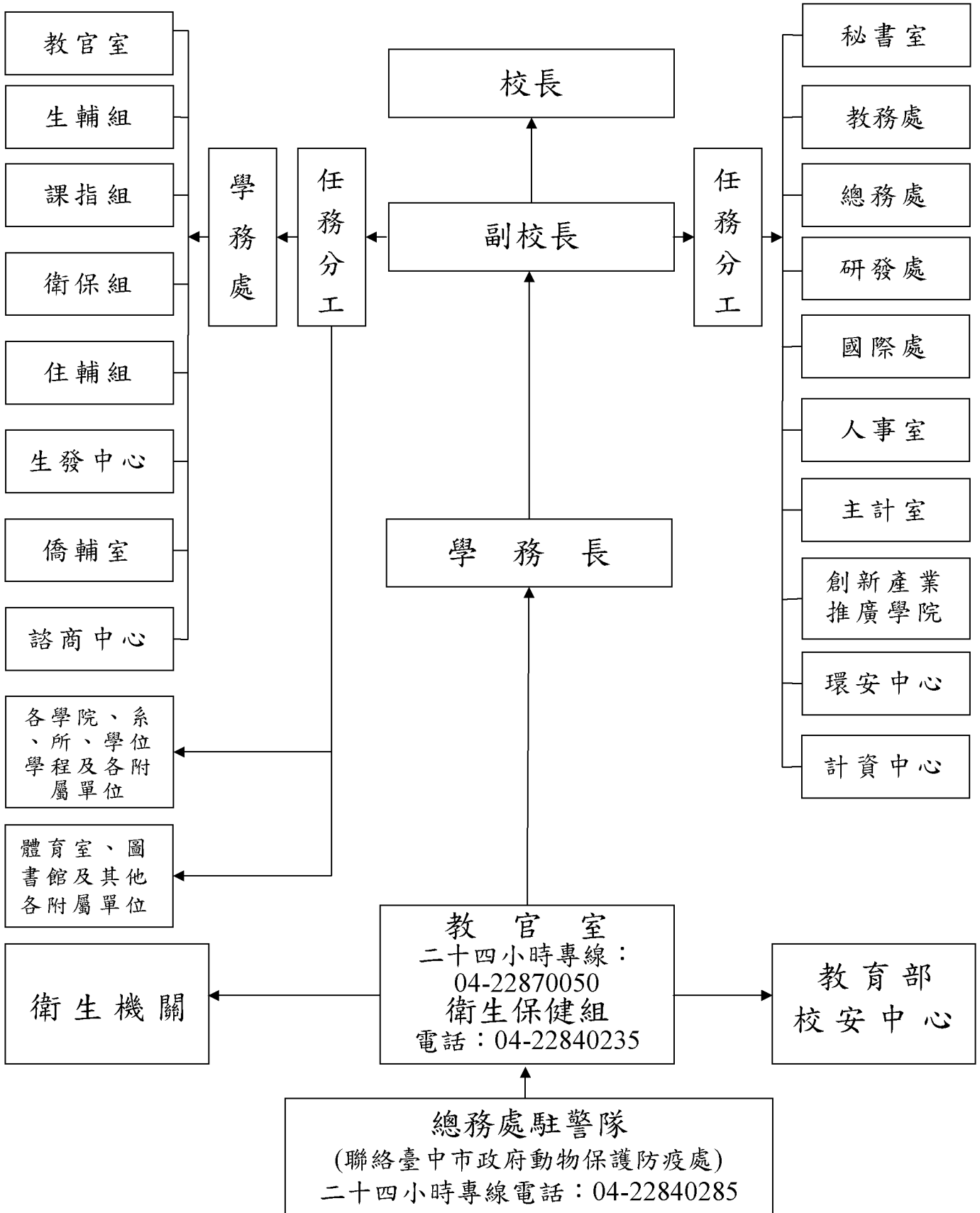


國立中興大學因應狂犬病疫情緊急通報及處理作業流程



- 各單位若發現以下狀況：
- (1) 死亡野生動物或動物遭疑似狂犬病動物咬傷。
 - (2) 人員遭疑似狂犬病動物咬傷。
 - (3) 學校飼養的動物或校園內流浪動物出現疑似狂犬病症狀。