

檔 號：

保存年限：

教育部 函

機關地址：100217 臺北市中正區中山南路5
號

承辦人：劉庭雯

電話：02-77365537

電子信箱：tingwen@mail.moe.gov.tw

受文者：國立中興大學

發文日期：中華民國114年5月26日

發文字號：臺教綜(五)字第1140054883號

速別：普通件

密等及解密條件或保密期限：

附件：宣導單張英文、日文、韓文版各1份（附件一
A09000000E_1140054883_senddoc1_Attach1.png、附件二
A09000000E_1140054883_senddoc1_Attach2.jpg、附件三
A09000000E_1140054883_senddoc1_Attach3.jpg）

主旨：轉知衛生福利部製作「禁止攜帶電子煙或加熱菸入境」
之英日韓三國語言版本宣導單張一案，請貴校廣為周
知，請查照。

說明：

- 一、依衛生福利部本（114）年5月21日衛授國字第
1140760779號函辦理。
- 二、依「菸害防制法」第15條第1項第3款及同條第2項規定，
任何人不得輸入電子煙或未經核定通過健康風險評估審
查之指定菸品(加熱菸)及其必要之組合元件。目前尚無經
衛生福利部核定通過之指定菸品及其必要組合元件，違
法輸入之業者最高可處新臺幣5千萬元罰鍰，旅客攜帶加
熱菸入境者處新臺幣5萬元至500萬元罰鍰。
- 三、衛生福利部為強化非本國籍入境旅客之宣導，已製作完
成「禁止攜帶電子煙或加熱菸入境」之英日韓三國語言
版本宣導單（如附件），請向教職員工生宣傳周知，並
請協助刊掛電視牆、佈告欄。
- 四、若有關於本案之疑問，請洽衛生福利部承辦人許庭毓先
生，電話：02-25220888轉609。

國立中興大學



1140011221 114/05/26



五、請本部國民及學前教育署轉知高級中等以下學校配合辦理。

正本：各公私立大專校院、教育部國民及學前教育署

副本：衛生福利部

114/05/26
15:52:48

裝

訂

線





Don't bring into Taiwan!

E-cigarettes or heated tobacco products(including components)

Maximum Fine

NT\$5 Million

General Public

NT\$50 Million

Manufacturers or Importers



Scan QR-Code
For More
Information

Advertisement
Funded by
Tobacco Health and
Welfare Surcharge



(デバイス・関連アクセサリ等を含む)

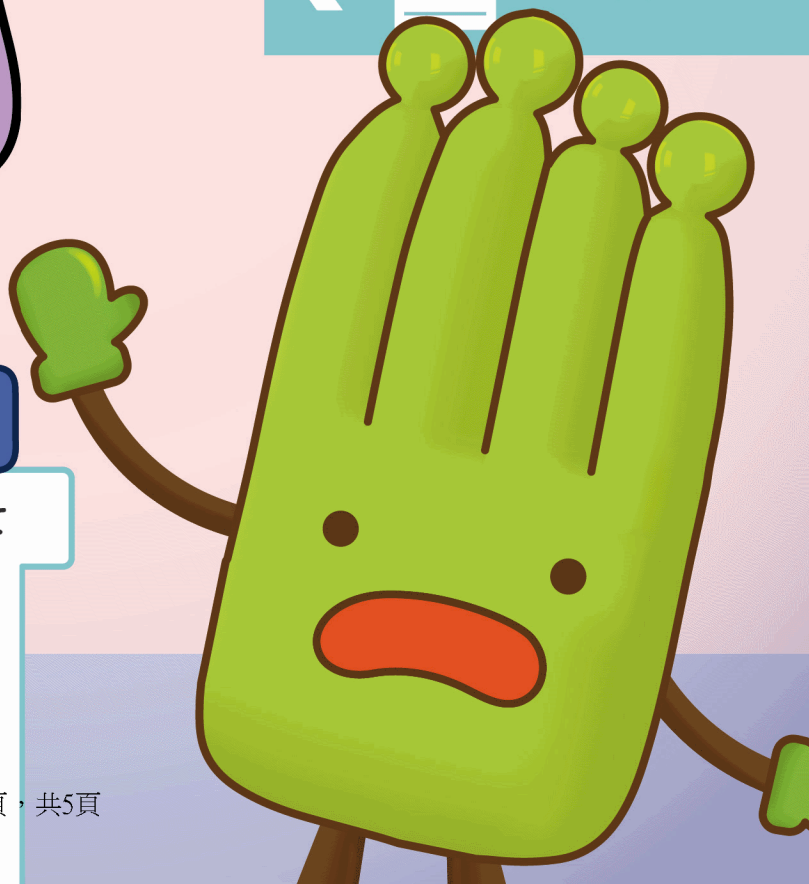
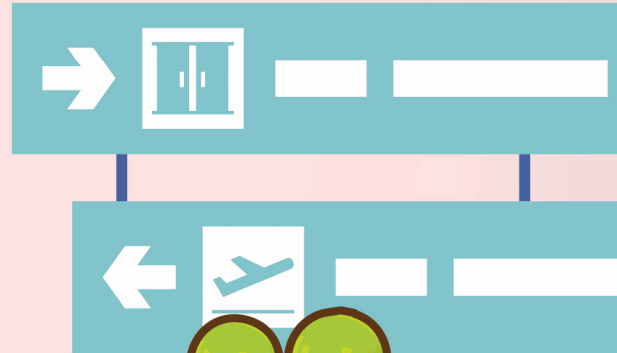
入境時の電子たばこ・加熱式たばこ 持ち込み禁止

違反の場合は **NT\$500**万以下の罰金

一般

NT\$5,000

製造・輸入業者



QRコードをスキャンして
詳細をご確認ください

【広告】

当広告は
タバコ健康福祉税の補助により作成されました



(조립 요소 포함)

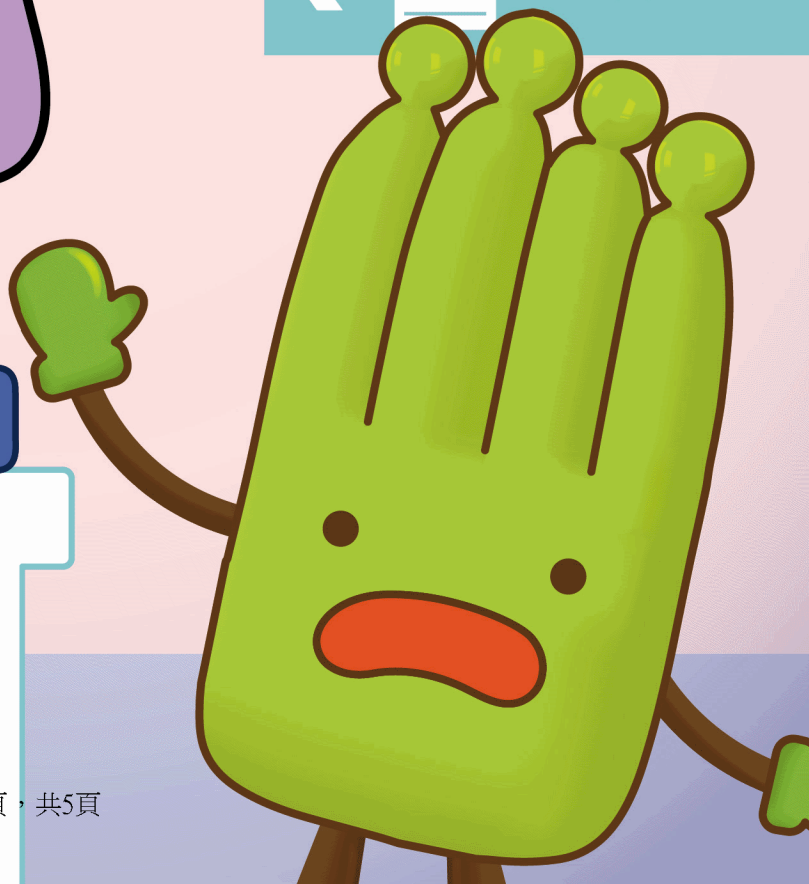
입국 시 전자 담배/가열 담배 반입 금지

위법 시 최고 벌금 NT\$ 500 만 위안

일반 대중

NT\$ 5,000 만 위안

제작 또는 수입업자



QR-Code 스캔
더 많은 정보

광고

해당 경비는

담배 건강 복지 과징금의
지원을 받았습니다